



PMAS – Pense no Meio Ambiente Sirtec

ASPECTOS E IMPACTOS AMBIENTAIS / INDICADORES SGAS

São Leopoldo, Setembro de 2021

# DIRETRIZES

## NEGÓCIO

Fazer obras e serviços para transmissão, distribuição e uso de energia.

## MISSÃO

Contribuir para o bem-estar e o desenvolvimento da humanidade.

## VALORES

**VERDADE** - Ter e merecer confiança  
**QUALIDADE** - Fazer certo  
**SEGURANÇA** - Primeiro a vida  
**RESULTADO** - Fazer mais com menos  
**EVOLUÇÃO** - Inovar e gerar Valor

## VISÃO

Liderar os mercados em que atua, sendo uma das melhores empresas para se trabalhar e fazer negócios.

## POLÍTICA INTEGRADA DA QUALIDADE, SEGURANÇA, SAÚDE E MEIO AMBIENTE



# PILARES ESTRATÉGICOS



## O QUE SÃO ASPECTOS E IMPACTOS AMBIENTAIS

## EXEMPLOS

### ASPECTO AMBIENTAL

Elemento das atividades, produtos ou serviços de uma organização que interage com o meio ambiente. (3.2.2 NBR ISO 14.001:2015)

### IMPACTO AMBIENTAL

Mudança no meio ambiente, seja adversa ou benéfica, que resulte, no todo ou em parte, das atividades, produtos ou serviços de uma organização. (3.2.4 NBR ISO 14.001:2015)

CAUSA

EFEITO

Emissões atmosféricas

Contaminação do ar

Derramamento de lixo/produtos na água

Contaminação da água

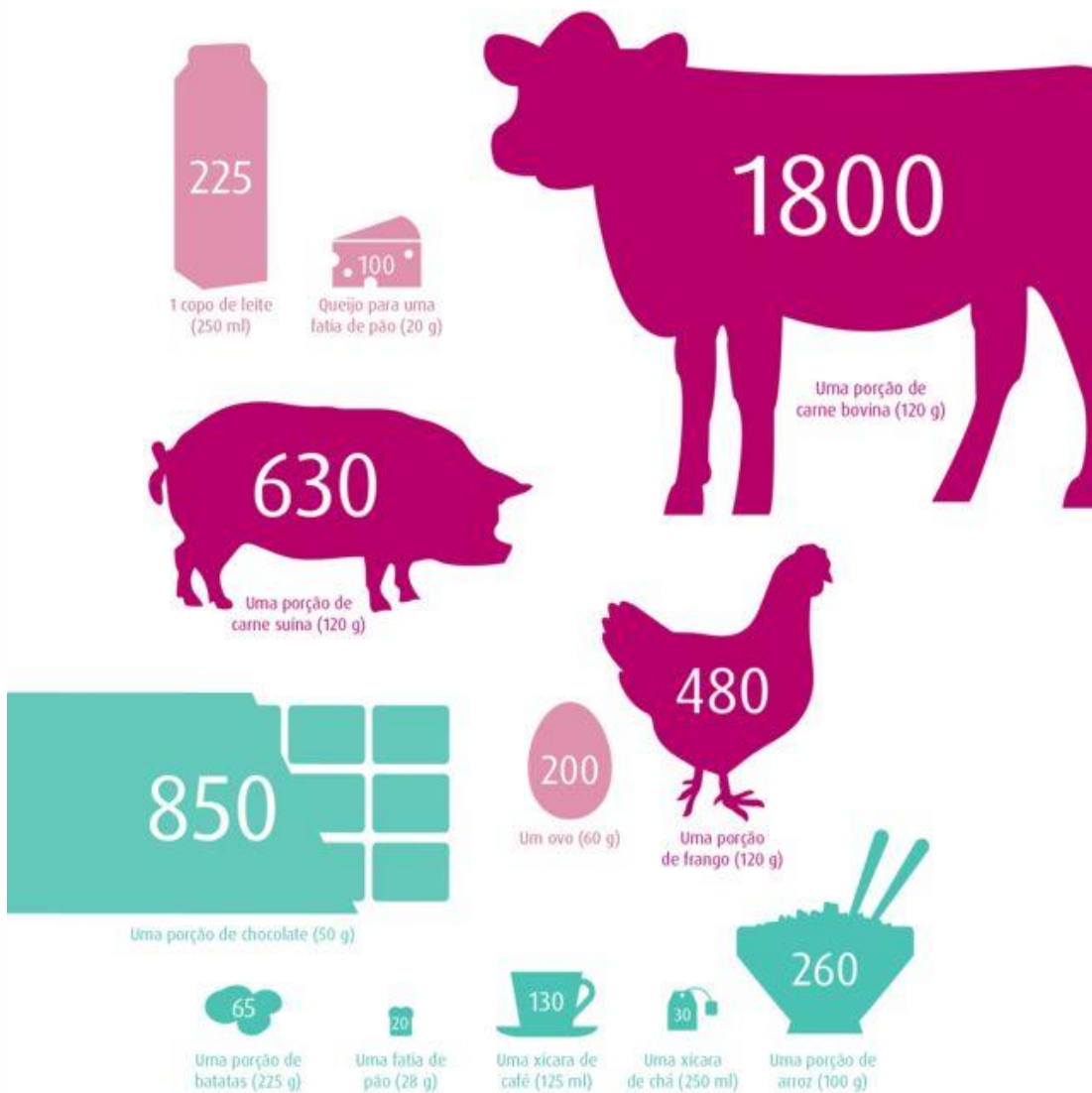
Consumo de recursos

Diminuição dos recursos

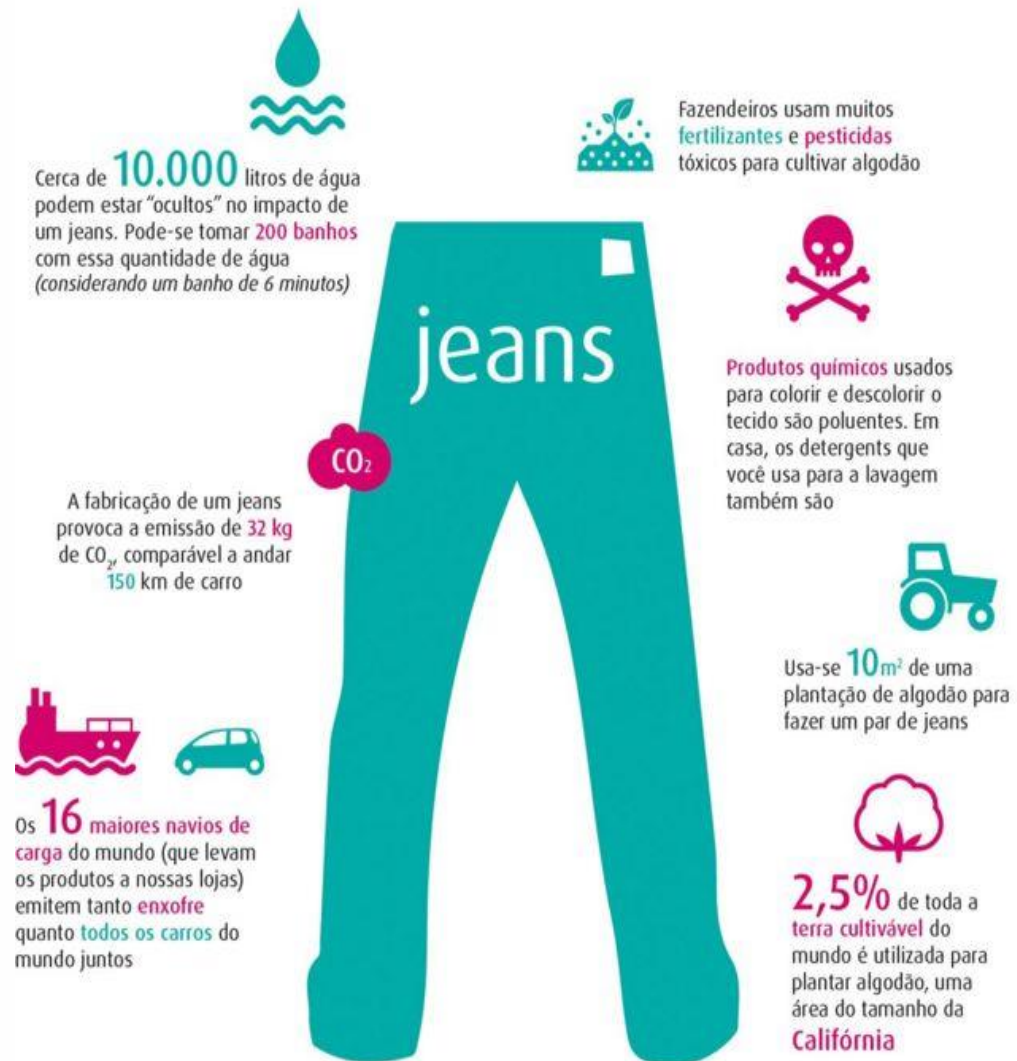
Geração de resíduos

Contaminação do solo

## QUANTOS LITROS DE ÁGUA ESTÃO NO QUE VOCÊ COME?



## O IMPACTO DO JEANS



# QUAIS IMPACTOS DAS NOSSAS AÇÕES JÁ ESTÃO OCORRENDO?

De acordo com a ONG Global Footprint Network, a população atual vive como se tivesse os recursos de 1,6 planeta Terra.

No Brasil a população vive como se tivesse 1,8 planeta Terra.

De acordo a ONU, a população da Terra será de cerca de 10 bilhões de pessoas em 2050, caso o ritmo de crescimento se mantenha.

Especialistas do Painel Internacional sobre a Mudança Climática (IPCC) alertam que já ocorreram mudanças que serão “irreversíveis” durante “séculos ou milênios”. (Relatório ONU 2021)

O estudo alerta que o aumento da temperatura continuará pelo menos até meados deste século, haja o que houver.

A concentração na atmosfera do dióxido de carbono (CO2) é a mais elevada dos últimos dois milhões de anos.

O nível do mar vai continuar a subir durante este século.

Estima-se que até o final deste século se chegaria a um aumento de 4,4 graus na temperatura algo que multiplicaria também a intensidade e frequência dos fenômenos extremos. Os cientistas recordam que a última vez que se chegou a um nível de aquecimento acima dos 2,5 graus foi há três milhões de anos, quando o ser humano nem sequer existia. (El País)



**Precisaremos de 4 planetas Terra em 2050**

**CONSEQUÊNCIAS:** Tremenda onda de calor do fim de junho no Canadá, as inundações na Europa central ou na China em julho e os recentes incêndios associados ao calor na bacia do Mediterrâneo.

Os cientistas preveem que o Ártico “estará virtualmente livre de gelo marinho em setembro ao menos uma vez antes de 2050”, (El País)

**Brasil perde 15% de superfície de água desde o começo dos anos 1990 (CNN).** O Brasil, que possui 12% das reservas de água doce do planeta, está secando.

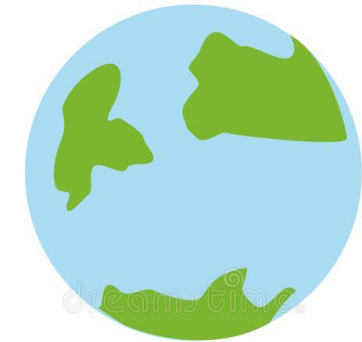


# COMO REDUZIMOS OS IMPACTOS NA EMPRESA?

- Com o **levantamento de aspectos e impactos ambientais (LAIA)** gerados na empresa:

PLANILHA DE ASPECTOS E IMPACTOS AMBIENTAIS

Identificação			Gerenciamento		Avaliação					Filtros		SIG	CONTROLE			
ASPECTO AMBIENTAL	TIPO DE ASPECTO AMBIENTAL	IMPACTO AMBIENTAL	Condição de operação	Influência (D/I)	Temporabilidade	Frequência	Absorvência	Severidade	Consequência	Relevância	PI	LEG	Significância	Objetivos e Metas	Medida Mitigatória	Procedimentos
Materias com amianto	Resíduos	Poliuição do solo	N	D/I	A	1	1	3	8	R	S	SIG	S	S	I	SGAS004
Lâmpadas fluorescentes	Resíduos	Poliuição do solo/alteração da qualidade do ar	N	D/I	A	1	3	3	10	R	S	SIG	S	S	I	SGAS010
Papel e papelão	Resíduos	Poliuição do solo	N	D/I	A	3	3	2	10	R	N	SIG	S	S	I	SGAS015
Metais	Resíduos	Poliuição do solo	N	D/I	A	3	3	1	8	R	N	SIG	S	S	I	SGAS015
Pneus	Resíduos	Poliuição do solo	N	D/I	A	3	3	1	8	R	S	SIG	S	S	I	SGAS015
Não recicláveis e resíduo orgânico	Resíduos	Poliuição do solo	N	D/I	A	3	3	3	12	R	S	SIG	S	S	I	SGAS015
Efluentes domésticos ou sanitários	Efluentes	Alteração da qualidade da água superficial ou subterrânea	N	D/I	A	3	3	2	10	R	S	SIG	S	S	I	
Resíduos contaminado com produto químico (óleo, tinta, verniz, solvente, etc.)	Resíduos	Poliuição do solo	N	D/I	A	2	3	2	9	R	S	SIG	S	S	I	SGAS010
Gases de equipamentos (ar condicionado, equipamentos elétrico, extintor; vazamento de gás, GSP)	Gases	Alteração da qualidade do ar	N	D	A	1	1	2	6	R	S	SIG	S	S	I	SGAS005
Sistema de separação água / óleo (borra de óleo);	Resíduos	Poliuição do solo / alteração da qualidade da água	N	D/I	A	3	2	3	11	R	S	SIG	S	S	I	
Óleo mineral isolante	Resíduos	Poliuição do solo / alteração da qualidade da água	N	D/I	A	3	2	3	11	R	S	SIG	S	S	I	SGAS010
Óleo lubrificante	Resíduos	Poliuição do solo / alteração da qualidade da água	N	D/I	A	3	2	3	11	R	S	SIG	S	S	I	SGAS010
Cartucho / toner de impressoras	Resíduos	Poliuição do solo	N	I	A	1	2	3	9	R	S	SIG	S	S	I	SGAS010



THERE IS NO PLANET B

Não temos um Planeta B

- Controlando nossos indicadores com **metas ambientais** (água, energia, impressões, pneus, combustíveis, resíduos, GEE, amianto, fumaça preta)
- Diminuindo a utilização de recursos naturais
- Campanhas de conscientização
- Regularidade com a legislação ambiental

# COMO VOCÊ PODE AJUDAR NA REDUÇÃO DOS IMPACTOS AMBIENTAIS?



Utilizar de forma consciente papel, água e energia, evitando desperdícios



Conduzir veículos de forma a otimizar o consumo de combustível



Informar em COA situações que possam gerar impacto ambiental para que a mensagem seja difundida aos demais colegas



Utilizar KPA em vazamentos dessa forma contendo imediatamente qualquer contaminação que possa ocorrer



Participar dos treinamentos do Pense no Meio Ambiente Sirtec - PMAS



# VOCÊ SABE QUAIS SÃO OS INDICADORES ANALISADOS NO SGAS



**TODOS SOMOS SGAS!**



[www.sirtec.com.br](http://www.sirtec.com.br)