

PSS



Prevenção aos Assédios Moral e Sexual

Pense em
Segurança Sirtec

ABRIL DE 2025

DIRETRIZES

VALORES

VERDADE - para ter e merecer confiança.
QUALIDADE - para fazer o que precisa ser feito, da forma certa, sempre.
SEGURANÇA - é sempre condição primeira e obrigatória para quem quer estar e permanecer na empresa.
RESULTADO - é fazer mais com menos.
EVOLUÇÃO - é inovar para adequar as práticas às necessidades.

VISÃO

Liderar os mercados em que atua, sendo uma das melhores empresas para se trabalhar e fazer negócios.

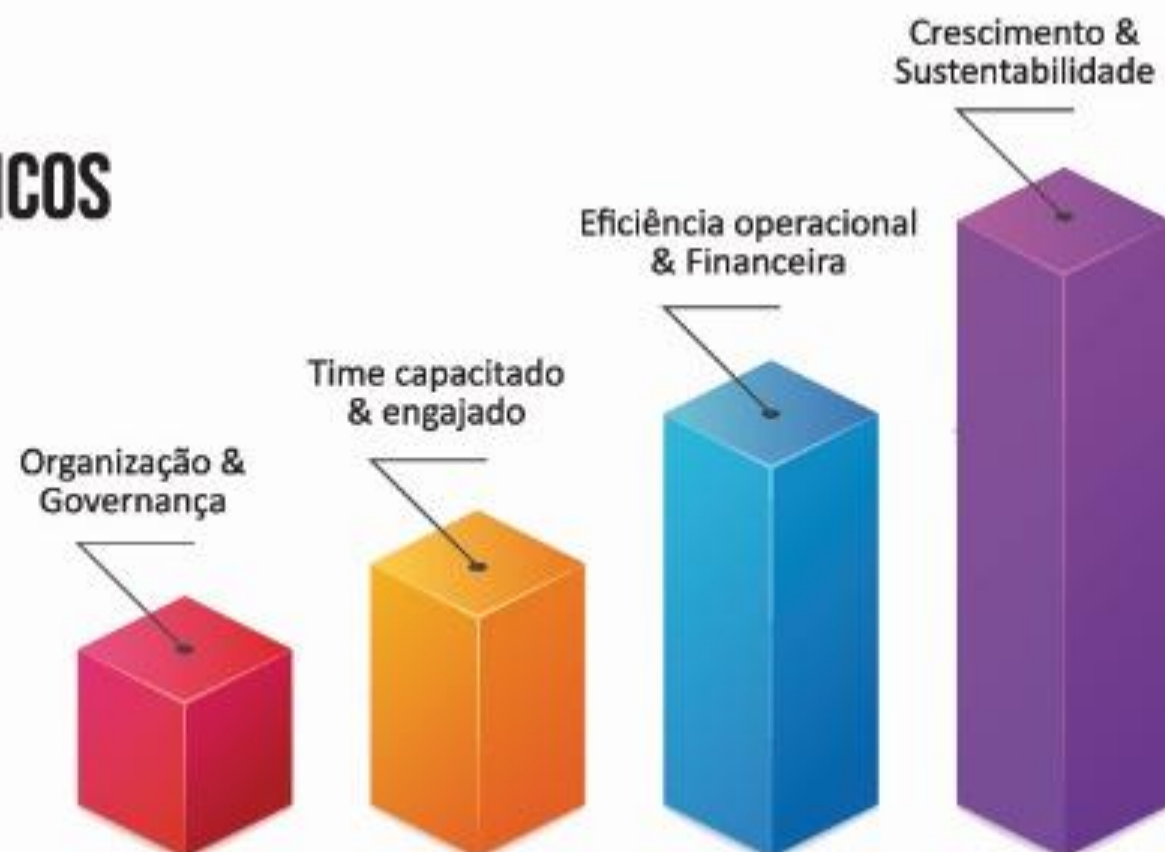
NEGÓCIO

Fazer obras e serviços para transmissão, distribuição e uso de energia.

MISSÃO

Contribuir para o bem-estar e o desenvolvimento da humanidade.

PILARES ESTRATÉGICOS



POLÍTICA INTEGRADA DA QUALIDADE, SEGURANÇA, SAÚDE E MEIO AMBIENTE





Prevenção aos Assédios

Moral e Sexual

O objetivo da Sirtec é construir uma cultura organizacional que valoriza o respeito, a dignidade e a igualdade entre todos os membros da equipe. A colaboração de cada indivíduo é essencial para que esse objetivo seja alcançado.

Denunciar casos de assédio moral ou sexual é uma forma de zelar pelos princípios éticos e pelos valores da empresa, contribuindo para um ambiente de trabalho saudável e produtivo para todos.

O que é Assédio Moral?



Definição

Assédio moral é uma forma de violência psicológica que consiste em comportamentos hostis, repetitivos e intencionais por parte de um ou mais indivíduos contra outro(s), com o objetivo de humilhar, ofender, menosprezar ou desvalorizar a vítima.



Atenção!

Situações isoladas podem causar dano moral, mas não necessariamente configuram assédio moral. Para que o assédio seja caracterizado, as agressões devem ocorrer repetidamente, por tempo prolongado, e com a intenção de prejudicar emocionalmente a vítima.



Formas de Assédio

Insultos, ameaças, isolamento social, difamação, sobrecarga de trabalho intencional, desvalorização das opiniões e ridicularização pública são algumas das formas que o assédio moral pode assumir no ambiente de trabalho.





É essencial reconhecer a gravidade do assédio moral e buscar ajuda o mais cedo possível. Vítimas devem procurar apoio emocional e denunciar a situação aos recursos humanos da empresa ou a uma instância superior.

Consequências do Assédio Moral para a Empresa

Clima Organizacional

O assédio moral cria um ambiente de trabalho tóxico e hostil, onde os funcionários se sentem inseguros, desvalorizados e amedrontados. Isso resulta em um clima organizacional negativo, afetando a moral dos colaboradores e reduzindo a motivação e o engajamento.

Produtividade e Custos

A prática afeta diretamente a produtividade dos funcionários, aumenta o absenteísmo e a rotatividade. Além disso, pode resultar em custos financeiros com processos judiciais, indenizações e prejuízos operacionais significativos.

Imagem e Reputação

O assédio moral pode prejudicar a reputação da empresa tanto internamente quanto externamente. A divulgação de casos pode afetar a credibilidade da organização, dificultar o recrutamento de talentos e prejudicar relacionamentos comerciais.





Como Prevenir o Assédio Moral



Políticas Claras

Desenvolva e implemente políticas explícitas contra o assédio moral, estabelecendo o que é considerado assédio e quais são as consequências para os agressores.



Treinamentos

Realize treinamentos regulares para conscientizar os funcionários sobre o que é o assédio moral, seus impactos e como prevenir essa prática.



Canais de Denúncia

Estabeleça canais de denúncia anônima para que os funcionários possam relatar casos de assédio sem medo de represálias.



Cultura Inclusiva

Promova uma cultura organizacional que valorize a diversidade, o respeito mútuo e a cooperação entre todos os colaboradores.

O que é Assédio Sexual?

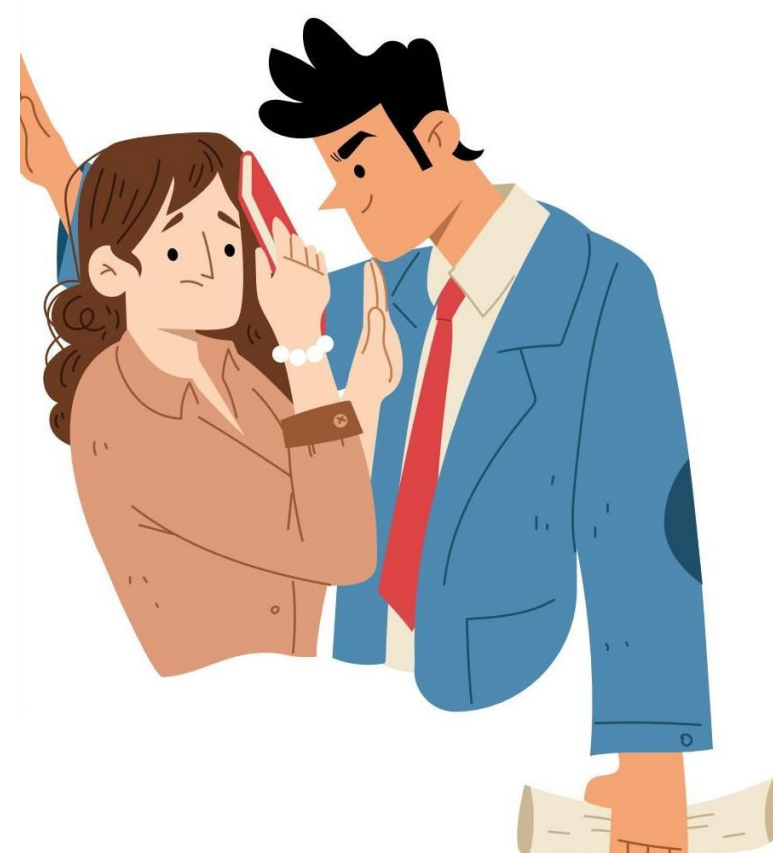
Definição

Assédio sexual é um comportamento indesejado, de natureza sexual, que ocorre quando uma pessoa utiliza sua posição de poder, autoridade ou influência para obter favores sexuais, atenção ou intimidade não consensual de outra pessoa.

É uma forma de violência sexual e uma violação dos direitos humanos fundamentais que pode acontecer em diversos ambientes, como no local de trabalho, na escola, em espaços públicos ou até mesmo em contextos familiares.

Manifestações

- Comentários, piadas ou insinuações sexuais indesejadas
- Toques não consentidos
- Envio de mensagens ou imagens sexualmente explícitas
- Propostas sexuais em troca de benefícios ou para evitar prejuízos
- Comportamentos de natureza sexual que causam desconforto



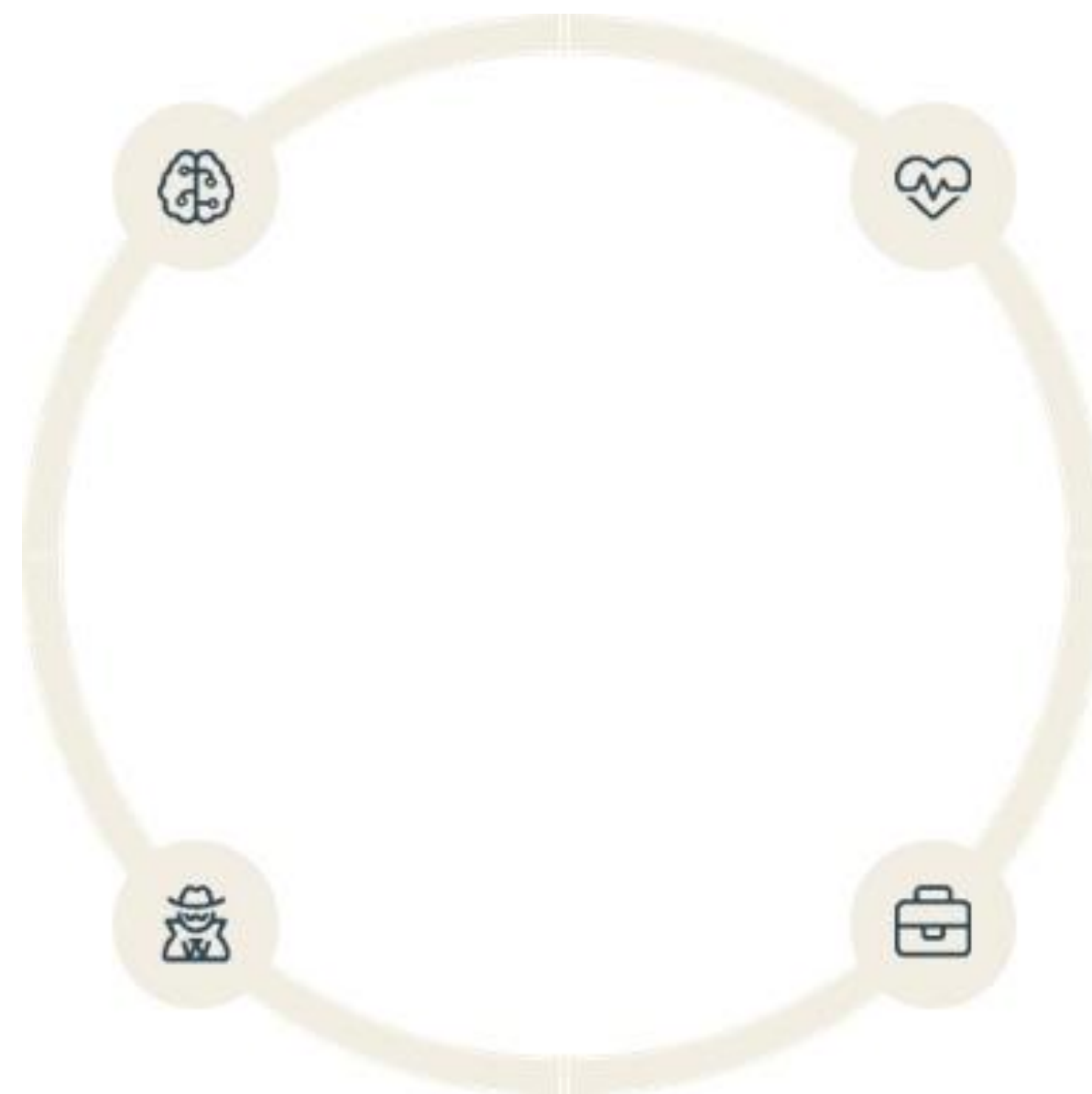
Consequências do Assédio Sexual para a Vítima

Impacto Psicológico

Traumas emocionais, ansiedade, depressão, estresse pós-traumático, baixa autoestima, vergonha e culpa.

Relações Sociais

Isolamento social, dificuldades nos relacionamentos interpessoais e perda de confiança nos outros.



Saúde Física

Dores de cabeça, distúrbios do sono, dores no corpo e problemas gastrointestinais causados pelo estresse.

Impacto Profissional

Dificuldades no desempenho, possíveis retaliações, prejuízos na carreira e problemas financeiros.

É fundamental que a vítima de assédio sexual seja apoiada e compreendida, além de ter acesso a recursos e suporte psicológico para enfrentar as consequências do trauma.

O que a Vítima de Assédio Sexual Deve Fazer

Priorize sua segurança

Caso sinta que sua segurança está em risco imediato, afaste-se do agressor e procure um local seguro.

Busque apoio

Converse com pessoas de confiança e procure ajuda profissional como aconselhamento ou terapia com um especialista.

Documente as ocorrências

Faça registros detalhados de todas as ocorrências, incluindo datas, locais, pessoas envolvidas e descrição dos eventos.

Denuncie

Reporte o assédio às autoridades competentes ou à administração responsável pelo ambiente onde o assédio ocorreu.

Busque orientação jurídica

Se necessário, procure um advogado especializado para receber orientações sobre o processo legal e seus direitos.

Código de Conduta Ética da Sirtec



Princípios e Valores

Reflexão sobre nossos princípios éticos e valores fundamentais



Relacionamentos

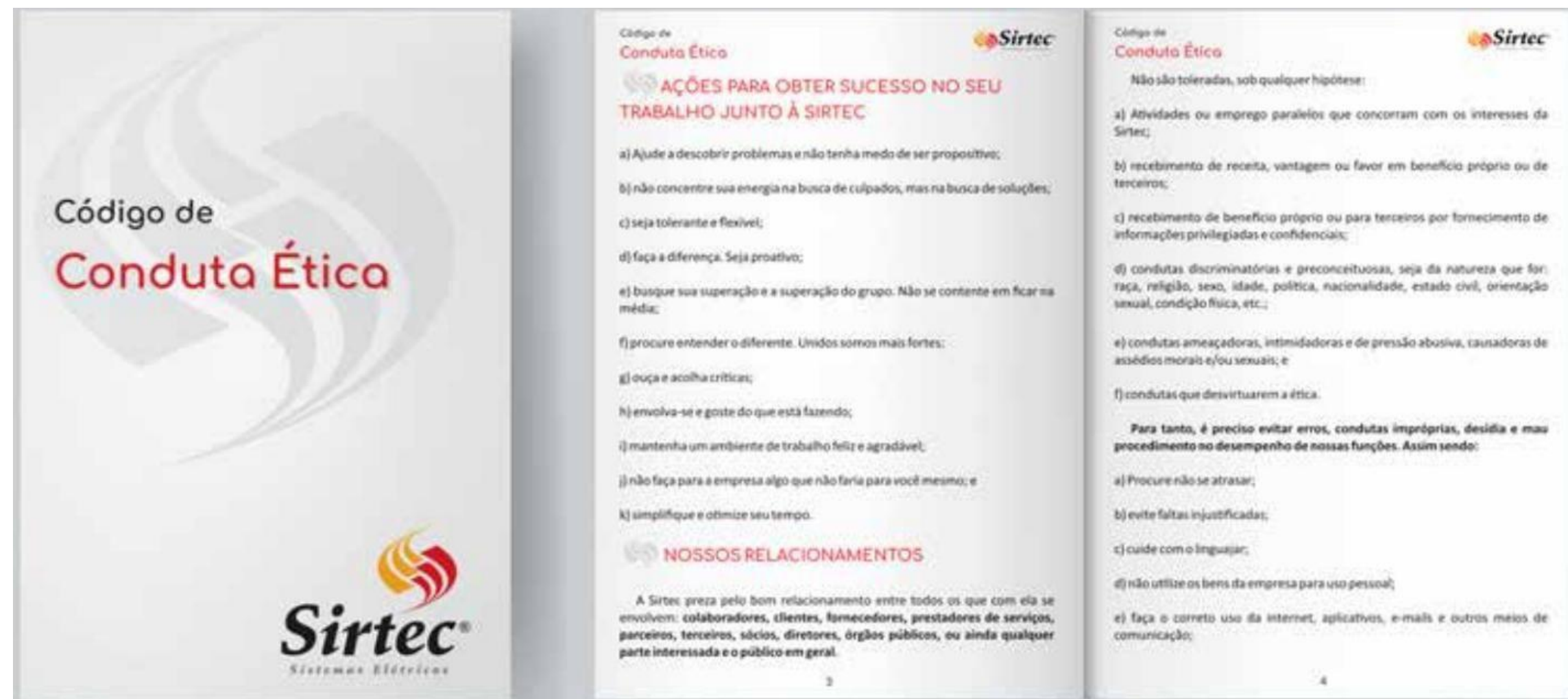
Diretrizes para relações com empregados, clientes e parceiros



Compromisso com a Ética

Formalização dos princípios que norteiam nossas condutas

Desde o início das atividades da Sirtec, sempre prestigiando o diálogo e a força de trabalho, conseguimos conquistar a admiração de nossos clientes como resultado da firmeza de nossas ações e seriedade que devotamos ao trabalho.



Canais para Denúncia na Sirtec



Formulário SAC no site

Canal seguro e confidencial disponível no site da Sirtec para registro de denúncias.



Denúncia via Desk

Sistema interno da empresa que garante sigilo absoluto, administrado por equipe capacitada.



Coordenadores e Gerentes

Relato direto aos coordenadores ou gerentes, que podem tomar medidas imediatas.

A Sirtec trata todas as denúncias com extrema seriedade e compromisso, garantindo a confidencialidade dos relatos e a proteção daqueles que denunciam. A empresa tem o compromisso de tomar as devidas providências em relação a cada caso, respeitando os direitos das vítimas.

***Promovendo um ambiente seguro e
protegendo a saúde de todos os
colaboradores.***

Segurança é um direito e uma responsabilidade de todos.