

MULTIPLICADORES AMBIENTAIS

Segundo Relatório "Nosso futuro comum" (1987) da ONU, o desenvolvimento sustentável atende as necessidades do presente sem comprometer a possibilidade das gerações futuras de atenderem suas próprias necessidades.

O **Multiplicador Ambiental** trabalha na identificação de problemas ambientais e busca de soluções, atuando no desenvolvimento de habilidades e formação de atitudes. Incorpora valores e atitudes aos conhecimentos sobre os processos ambientais, para definir uma relação equilibrada dos indivíduos com o ambiente em que vivem, e de forma dinâmica garantir aos demais sujeitos a reflexão e ações pautadas nesses princípios (PEREIRA, 2005).



FICOU COM DÚVIDAS? FALE COM A EQUIPE DO SESMT-C!

03/07/2023

DROPS DO SESMT-C

DOCUMENTOS MENSAIS DO SGAS

Mensalmente as operações devem elaborar os documentos listados. 

Os documentos devem ser arquivados no **Drive do SESMT – SGAS** na pasta de cada operação.



Inspeção do SGI



Sulcômetro e calibragem



COA



Relatório de NC



Fumaça preta terceiros



Planilha de gerenciamento de resíduos



Monitoramento diário de água e energia

FICOU COM DÚVIDAS? FALE COM A EQUIPE DO SESMT-C!

11/07/2023



APOSENTADORIA ESPECIAL

A **Previdência Social** é um seguro que garante a renda do contribuinte e de sua família, em casos de doença, acidente, gravidez, prisão, morte e velhice. Oferece vários benefícios que juntos garantem tranquilidade quanto ao presente e em relação ao futuro assegurando um rendimento seguro. Para ter essa proteção, é necessário se inscrever e contribuir todos os meses.

Aposentadoria Especial é um benefício concedido ao segurado que tenha trabalhado em condições prejudiciais à saúde ou à integridade física. Para ter direito à aposentadoria especial, o trabalhador deverá comprovar, além do tempo de trabalho, efetiva exposição aos agentes físicos, biológicos ou associação de agentes prejudiciais pelo período exigido para a concessão do benefício (15, 20 ou 25 anos).

A comprovação será feita em formulário do Perfil Profissiográfico Previdenciário (PPP), preenchido pela empresa com base em Laudo Técnico de Condições Ambientais de Trabalho (LTCAT), expedido por médico do trabalho ou engenheiro de segurança do trabalho.

Consulte mais em: <https://www.gov.br/inss/pt-br/direitos-e-deveres/aposentadoria/aposentadoria-especial>



FICOU COM DÚVIDAS? FALE COM A EQUIPE DO SESMT-C!

17/07/2023

DROPS DO SESMT-C

FUMAÇA PRETA



FUMAÇA PRETA: É classificado como fumaça preta ou fuligem, o material particulado suspenso na atmosfera proveniente da queima incompleta do óleo diesel na saída da câmara de combustão.

Escala de Ringelmann: é uma escala gráfica para avaliação calorimétrica de densidade de fumaça, constituída de seis padrões com variações uniformes de tonalidade entre o branco e o preto.

Opacímetro: aparelho utilizado na medição do índice k (quantidade de fumaça emitida por metro) e da opacidade (grau de enegrecimento expresso em porcentagem) da fumaça expelida pelo escapamento por veículos com motores a diesel.



A empresa possui procedimento para Gestão de GEE - Fumaça Preta. Está no sistema restrito com o código **PR.38**

FICOU COM DÚVIDAS? FALE COM A EQUIPE DO SESMT-C!

24/07/2023



DROPS DO SESMT-C

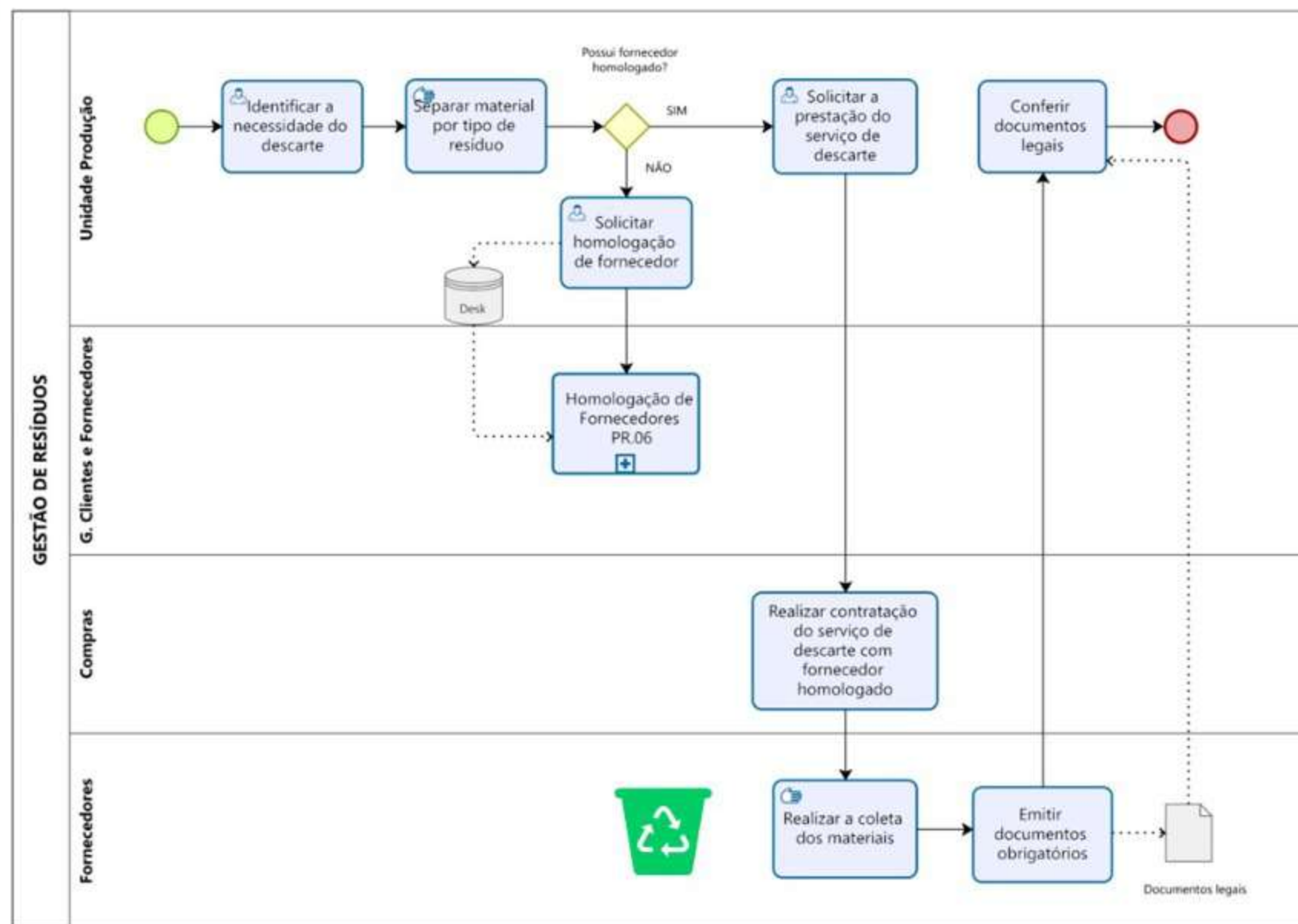


Gestão de Resíduos

PROCEDIMENTOS VITAIS PARA A CORRETA GESTÃO DE RESÍDUOS NA EMPRESA:

- PR.45 – GESTÃO DE RESÍDUOS
- PGRS – PLANO DE GERENCIAMENTO DE RESÍDUOS SÓLIDOS
- PR.06 – HOMOLOGAÇÃO DE FORNECEDORES

ACESSE O [SISTEMA RESTRITO](#) E
APROFUNDE SEUS CONHECIMENTOS!



FICOU COM DÚVIDAS? FALE COM A EQUIPE DO SESMT-C!

31/07/2023



DROPS DO SESMT-C



Para pensar!

Qual seu desempenho no gráfico CHAR:

- Obtém conhecimentos?
- Coloca em prática?
- Tem atitude?
- É efetivo? (resultado real)

APROVEITE TODO A INFORMAÇÃO DIFUNDIDA NA EMPRESA ATRAVÉS DE DROPS, LPA, PMAS, PSS E OUTROS MEIOS.

FICOU COM DÚVIDAS? FALE COM A EQUIPE DO SESMT-C!

31/07/2023