

PMAS



ASPECTOS E IMPACTOS AMBIENTAIS /





RISCOS E OPORTUNIDADES /

PERSPECTIVA DE CICLO DE VIDA

Pense no Meio
Ambiente Sirtec

ABRIL DE 2026

DIRETRIZES

-  **MISSÃO** Contribuir para o bem-estar e o desenvolvimento da humanidade.
-  **NEGÓCIO** Fazer obras e serviços para infraestrutura.
VERDADE - para ter e merecer confiança.
QUALIDADE - é, sempre, fazer o que precisa ser feito, da forma certa.
-  **VALORES**
SEGURANÇA - é sempre condição primeira e obrigatória para quem quer estar e permanecer na empresa.
EVOLUÇÃO - é inovar para adequar as práticas às necessidades.
RESULTADO - é o retorno financeiro e reputacional, fruto da fidelidade aos valores.
-  **VISÃO** Liderar os mercados em que atuamos, sendo uma das melhores empresas para se trabalhar e fazer negócios do Brasil.

PILARES ESTRATÉGICOS



POLÍTICA INTEGRADA DA QUALIDADE, SEGURANÇA, SAÚDE E MEIO AMBIENTE





Aspectos e Impactos Ambientais

Aspectos ambientais são as atividades, produtos ou serviços de uma organização que podem interagir com o meio ambiente. Já os impactos ambientais são as mudanças significativas, positivas ou negativas, que esses aspectos podem causar no meio ambiente.

Exemplos de Aspectos e Impactos

Aspectos

- Consumo de energia
- Geração de resíduos
- Emissão de gases de efeito estufa
- Uso de água

Impactos

- Erosão do solo
- Poluição da água
- Mudança climática
- Perda de biodiversidade



Estratégias de Mitigação: Apresentar medidas que a empresa pode tomar para minimizar os impactos ambientais, como a implementação de tecnologias limpas, reciclagem e o uso de fontes renováveis de energia.

Indicadores: Utilização de indicadores ambientais para medir o desempenho, como a pegada de carbono ou a eficiência no uso de recursos.

Legislação: Relacionar o conceito aos requisitos legais ambientais, como a Política Nacional do Meio Ambiente (PNMA) e normas ISO 14001.

LAIA (Levantamento de Aspectos e Impactos Ambientais)



Identificação de Aspectos Ambientais

Quais atividades da empresa têm potencial para causar impacto? Exemplos incluem o consumo de água, a emissão de gases, o descarte de resíduos, etc.



Priorização

Determinar quais aspectos e impactos são mais críticos, levando em consideração a gravidade e a probabilidade de ocorrência.



Avaliação de Impactos Ambientais

Uma vez identificados os aspectos, qual é o impacto que eles podem ter no meio ambiente? Por exemplo, o uso excessivo de água pode levar à escassez hídrica ou a emissão de CO₂ pode contribuir para o aquecimento global.



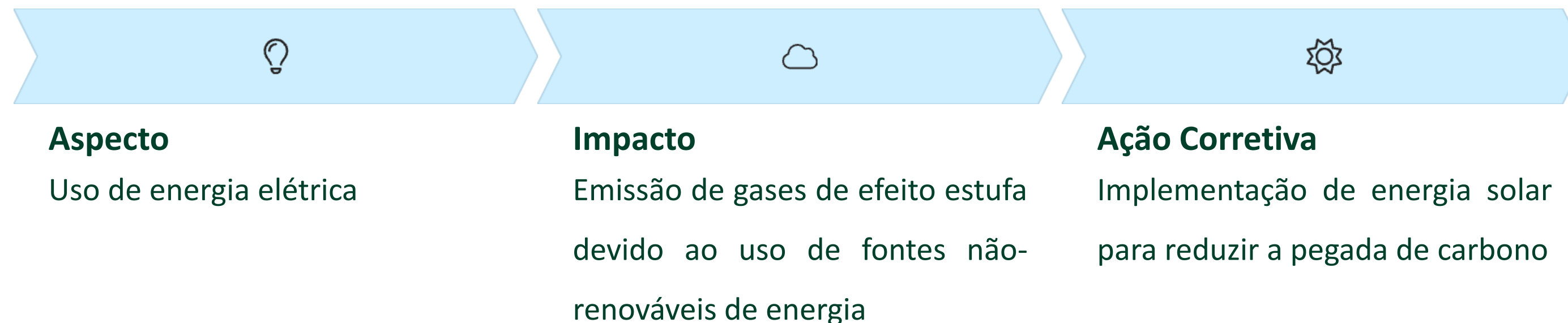
Plano de Ação

Criar ações para controlar, reduzir ou eliminar os impactos ambientais mais críticos.

O **LAIA** é uma ferramenta utilizada pelas empresas para identificar e avaliar os aspectos e impactos ambientais de suas atividades, produtos e serviços. Ele tem o objetivo de proporcionar uma visão clara dos elementos que podem causar efeitos ambientais, permitindo a tomada de ações corretivas ou preventivas.

Objetivo do LAIA: Garantir que todas as atividades da empresa sejam analisadas sob a ótica ambiental, ajudando na redução dos impactos negativos e promovendo as boas práticas.

Exemplo de Uso do LAIA



Vantagens:

- Auxilia na conformidade com a legislação ambiental.
- Ajuda na otimização de recursos.
- Melhora a imagem da empresa junto à sociedade e investidores.

Onde acessar o LAIA:

- Você encontra o LAIA no ambiente restrito ou no site da empresa.
- Consulte os setores do SESMT ou da QUALIDADE para esclarecimento de dúvidas.

sirtec.com.br/empresa/institucional/sgi/



Lideranças
As lideranças são responsáveis por comunicar e implementar esta Política em todas as operações.
Baixar a Política do SGI.

Documentos

- Sistema de Gestão Ambiental Sirtec
- O que são Aspectos e Impactos Ambientais?
- Formas de Descarte de Lixo
- Cronograma de Treinamentos
- DG10 – LAIA – Levantamento de Aspectos e Impactos Ambientais V05**

Riscos e Oportunidades

Riscos de Contaminação

Vazamentos de substâncias tóxicas, poluição do ar e da água.

Riscos Operacionais

Acidentes envolvendo produtos químicos ou processos industriais.

Eficiência Energética

Redução de custos operacionais através do uso eficiente de energia.

Economia Circular

Implementação de modelos de negócios que incentivam a reutilização e reciclagem.

Riscos ambientais se referem a eventos ou condições que podem causar danos ao meio ambiente ou à saúde humana. **Oportunidades**, por outro lado, se referem a ações que podem resultar em benefícios ambientais e até mesmo econômicos.

Gestão de Riscos e Oportunidades: Criar um plano de ação para a identificação e mitigação de riscos, ao mesmo tempo em que se aproveitam as oportunidades de negócios verdes e sustentáveis.

Cenários Futuros: Análise de como a sustentabilidade pode ser uma vantagem competitiva no mercado, com o crescente interesse por parte de consumidores e investidores em empresas comprometidas com práticas ambientais responsáveis.

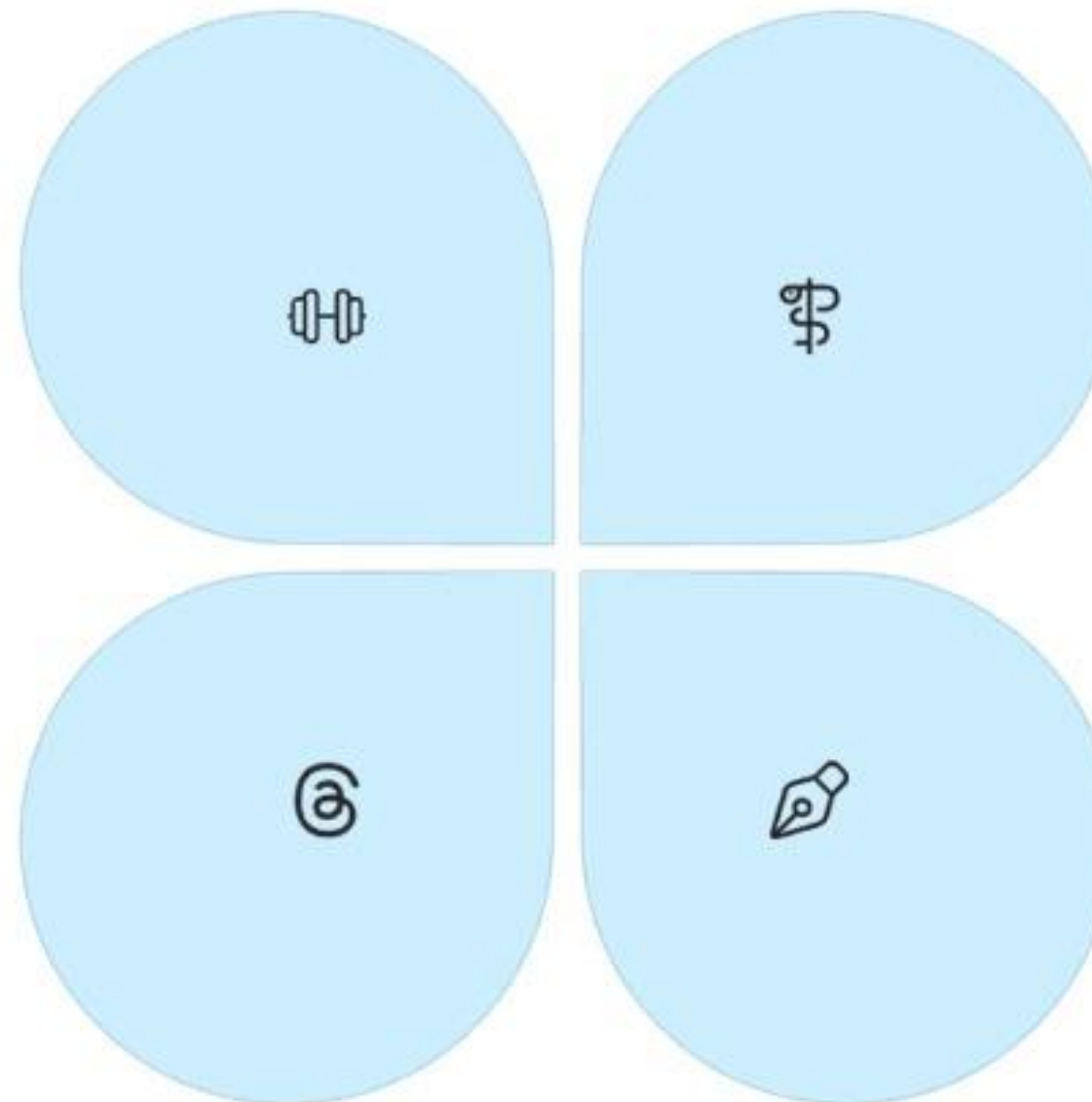
Matriz SWOT (FOFA)

Forças (Strengths)

- Uso de tecnologias limpas
- Certificação ambiental (ISO 14001)
- Eficiência na gestão de resíduos

Ameaças (Threats)

- Mudanças nas regulamentações ambientais
- Desastres naturais devido às mudanças climáticas
- Reputação negativa por não seguir práticas sustentáveis



Fraquezas (Weaknesses)

- Dependência de fontes de energia não-renováveis
- Falta de treinamento de colaboradores em práticas ambientais
- Sistemas ineficazes de monitoramento de aspectos ambientais

Oportunidades (Opportunities)

- Investimentos em economia circular
- Desenvolvimento de novos produtos sustentáveis
- Incentivos fiscais para práticas ecológicas

A Matriz SWOT (ou FOFA, em português) é uma ferramenta estratégica que auxilia na análise das forças, oportunidades, fraquezas e ameaças de uma organização, considerando o contexto ambiental e a sustentabilidade.

Exemplo de Aplicação da Matriz SWOT

Forças	A empresa já utiliza fontes de energia renováveis e tem um bom controle de resíduos.
Fraquezas	A empresa ainda não possui um sistema de rastreamento de impactos ambientais para todas as suas unidades.
Oportunidades	Há uma demanda crescente por produtos sustentáveis, o que pode abrir novas portas no mercado.
Ameaças	Legislações mais rigorosas podem aumentar os custos de operação ou exigir mudanças rápidas.

Benefícios da Matriz SWOT:

- Identifica áreas de melhoria e potencial de crescimento.
- Facilita o alinhamento da estratégia ambiental com os objetivos da empresa.
- Permite a adaptação rápida às mudanças do mercado e da legislação.

Perspectiva de Ciclo de Vida

Design

Planejamento do produto considerando materiais sustentáveis e menor impacto ambiental

Fabricação

Processos produtivos otimizados para reduzir consumo de recursos e emissões

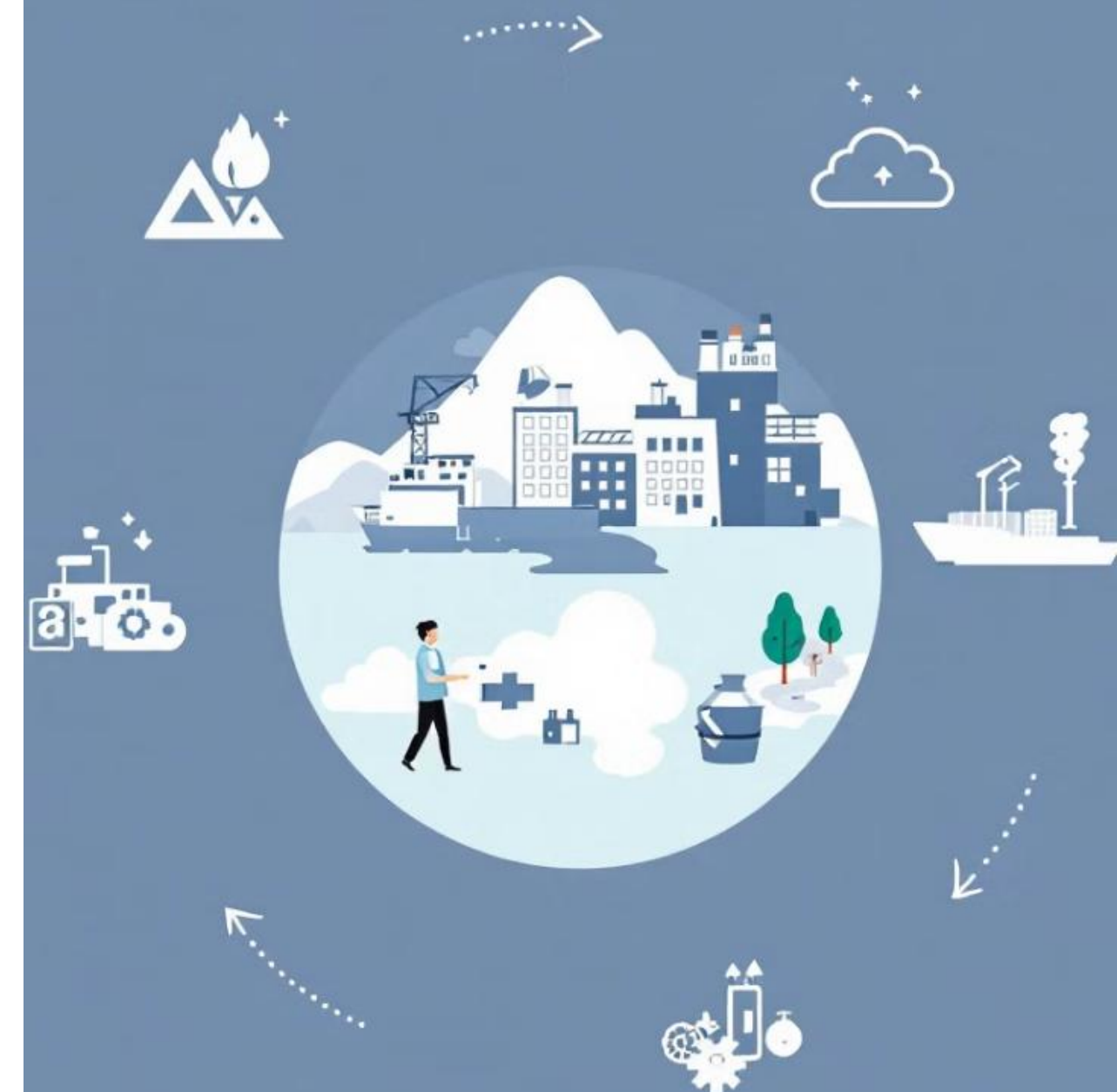
Uso

Consumo de energia e recursos durante a vida útil do produto

Descarte


Fim de vida do produto, incluindo reciclagem, reutilização ou disposição final


O ciclo de vida de um produto abrange todas as etapas desde a extração de matéria-prima até o descarte final. Analisar o ciclo de vida ajuda a identificar onde estão os maiores impactos ambientais e onde há oportunidades de melhoria.



Exemplos de Ciclo de Vida

P **Ciclo de Vida de um Produto**
Análise do impacto ambiental de um produto em cada fase: design, fabricação, uso e descarte.

 **Ciclo de Vida em Indústrias**
Comparar o impacto ambiental de produtos substitutos e suas alternativas.

 **Práticas de Melhoria**
Implementar a ecodesign, escolher materiais sustentáveis, otimizar a logística e reduzir desperdícios nas etapas de produção.



Ferramentas de Análise de Ciclo de Vida



100%

Análise Completa

A Análise de Ciclo de Vida (ACV) avalia todos os impactos ambientais de um produto ou serviço ao longo de sua vida.

2x

Ecoeficiência

Criar estratégias que aumentam a produção ou serviço enquanto diminuem os impactos ambientais.



TODOS SOMOS SGAS!

(Sistema de Gestão Ambiental Sirtec)